

LYCÉE POLYVALENT



Lycée
**Philibert
Delorme**
Créateur d'avenir

Réunion Parents 2nde GT
Bienvenue !



Membre
Réseau
des écoles associées



NOS EQUIPES

- **VIE SCOLAIRE**

- **3 CPE**

- (Mme Allais, Mme Turlonias et Mme Valade)**

- 8,5 postes AED (avec l'internat)

- AESH

- **SERVICE MEDICO SOCIAL**

- **1 infirmière (Mme Paquentin)**

- A.S: En réseau (Collèges)

- **PSY-EN**

- **Mme HUE (2 jour /semaine)**

- **AGENTS**

- Service d'accueil: 1

- Service de maintenance : 3

- Service d'entretien: 10

- Service cuisine : 5

- **ADMINISTRATION**

- 1 CE, 1 CE Adjoint (**Madame DURAND**),

- 1 Secrétaire Général

- 1 DDF, 1 Bureau des entreprises

- 3 postes de secrétariat service administratif

- 4 postes de secrétariat service gestionnaire
(agence comptable pour 6 établissements)

- **LABORATOIRES**

- 5 personnels de Laboratoire

- **PROFESSEURS**

- SEP : 20

- LGT: 90

- **MLDS**

- > 1 enseignante coordinatrice (Mme GOUJON)

- **Atelier Relais**

- > 1 coordinatrice (Mme PAOLI)

Campagne demande Bourse

L'ISLE D'ABEAU, le 01/09/2025

PROCEDURE DE DEMANDE DE BOURSE DE LYCEE – ANNEE SCOLAIRE 2025/2026

Période : du 01 septembre 2025 au 16 octobre 2025 inclus

Les représentants légaux qui n'ont pas demandé l'automatisation de l'examen du droit à bourse doivent déposer une demande de bourse pendant la période du 01/09/25 au 16/10/25 inclus.

Aucune demande de bourse de lycée ne pourra être déposée après le 16/10/2025.

Comment procéder :

Vous allez sur le site :

<https://www.education.gouv.fr/les-bourses-de-college-et-de-lycee-326778>

Vous effectuez une simulation de vos droits à bourses : en fonction de deux critères qui sont : **le revenu fiscal de référence** (avis d'imposition 2025 sur les revenus de 2024) et **le nombre d'enfants à charge**.

- **en cas de concubinage** : les revenus des 2 concubins sont pris en compte,
- **en cas de résidence alternée de l'élève** : ce ne sont plus les revenus des deux parents de l'élève qui sont pris en compte mais ceux du demandeur de la bourse, ou les revenus de son ménage recomposé.

Vous êtes éligible, vous déposez une demande de bourse :

2 possibilités :

A l'aide du formulaire « papier » de demande de bourse nationale de lycée 2025-2026 téléchargeable à partir du site ci-dessus (à imprimer ou télécharger) ou à demander au secrétariat des élèves du lycée Ph. Delorme au plus tard **le vendredi 10/10/2025**.

Formulaire « papier » (page 3 à 5) à compléter, dater, signer et à déposer avec la photocopie des pièces justificatives demandées (page 2) au secrétariat des élèves du lycée au plus tard **le jeudi 16/10/2025** (Attention : prévoir le délai d'acheminement si envoi par voie postale).

En ligne, en accédant à Sclolarité-Services par : - votre compte EduConnect ou par FranceConnect (à privilégier),
- Mes services,
- Bourse de lycée.
Le n° fiscal à 13 chiffres de votre déclaration d'impôts vous sera demandé.
Vous recevez un mail qui confirme votre demande de bourse.

Important : Les demandes de bourse « papier » et en Ligne sont à redemander chaque année scolaire.

Pour toute difficulté rencontrée ou changement de situation familiale par rapport à l'avis d'imposition 2025 sur les revenus de 2024, vous devez contacter rapidement le secrétariat des élèves du lycée soit par tél. 04 74 27 19 00, soit par mail ce.0382895r@ac-grenoble.fr

Le secrétariat élèves

Portail Sclolarité-Services

Avec Educonnect



Ou FranceConnect



Si questions:

Contactez le secrétariat élèves

Ce.0382895r@ac-grenoble.fr

Les options en 2^{nde}



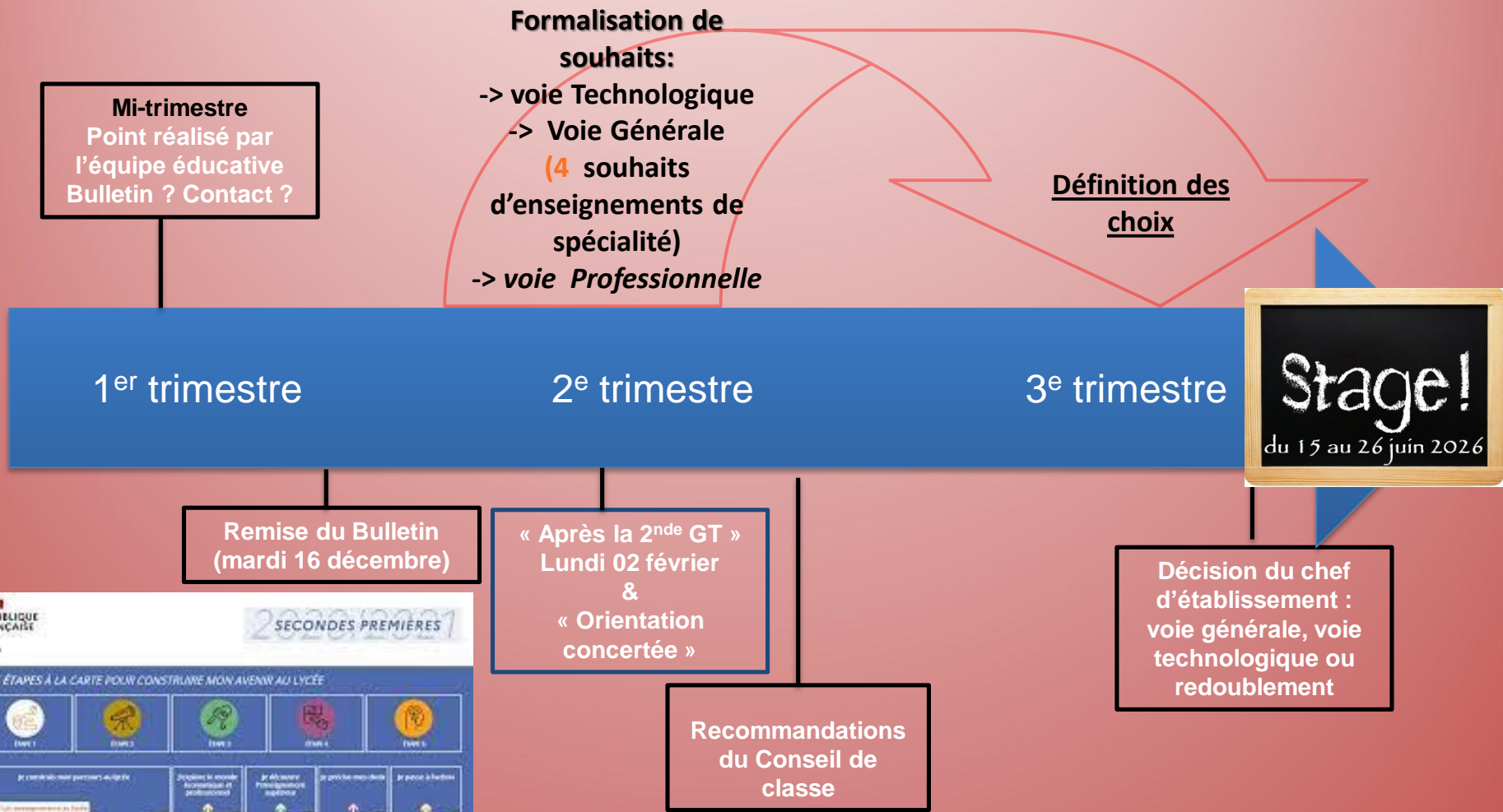
→ But: prendre le temps et faire l'expérience par vous-même de l'option + travailler activement son orientation



Modification des options date limite : lundi 29/ 09

(lettre des parents à déposer au secrétariat élèves)

2nde GT: Les étapes de l'année



Mi-trimestre
 Point réalisé par
 l'équipe éducative
 Bulletin ? Contact ?

Formalisation de souhaits:
 -> voie Technologique
 -> Voie Générale
 (4 souhaits
 d'enseignements de
 spécialité)
 -> voie Professionnelle

Définition des choix

Stage!
 du 15 au 26 juin 2026

1^{er} trimestre

2^e trimestre

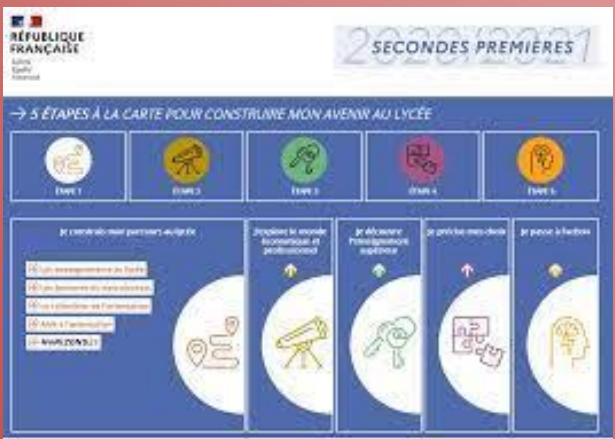
3^e trimestre

Remise du Bulletin
 (mardi 16 décembre)

« Après la 2nde GT »
 Lundi 02 février
 &
 « Orientation
 concertée »

Recommandations
 du Conseil de
 classe

Décision du chef
 d'établissement :
 voie générale, voie
 technologique ou
 redoublement



Article sur l'ENT:

LE TEST DE POSITIONNEMENT DE DÉBUT DE 2^{de}




Pensez aux écouteurs !

- Planning à partir de mi-septembre

LE TEST DE POSITIONNEMENT DE DÉBUT DE 2^{de}

QUI ? TOUS LES ÉLÈVES DE 2^{de} GÉNÉRALE ET TECHNOLOGIQUE ET DE 2^{de} PROFESSIONNELLE

QUAND ? AU COURS DE LA 2^e QUINZAINE DE SEPTEMBRE

POURQUOI ? PRÉPARER L'ACCOMPAGNEMENT PERSONNALISÉ DE CHAQUE ÉLÈVE

COMMENT ? AU LYCÉE, SUR UNE PLATEFORME NUMÉRIQUE

Le test de positionnement comprend 2 passations de 50 minutes chacune

1 FRANÇAIS

- ✓ Compréhension de l'oral
- ✓ Compréhension de l'écrit
- ✓ Compréhension du fonctionnement de la langue
- Optionnel* Expression orale*
Mise en situation d'échange oral


2 MATHÉMATIQUES

- ✓ Organisation et gestion de données
- ✓ Nombres et calcul
- ✓ Géométrie
- ✓ Calcul littéral

} Exercices différents selon la voie

Résultats

La correction est automatisée. Les résultats sont communiqués aux élèves. Ils sont totalement anonymes en dehors de l'établissement.



* Dans les établissements volontaires

POUR L'ÉCOLE DE LA CONFIANCE

Ministère de l'Éducation nationale - Juillet 2018

Aides disponibles

➤ Tutorat élèves

➤ Etudes encadrés en journée

(tous les jours de 9h à 11h et de 14h à 16h)

; mercredi 9h-12h)



➤ C.D.I





ACADÉMIE DE GRENOBLE

Liberté
 Égalité
 Fraternité

LPO Philibert DELORME

**Protocole de prise en charge d'une situation de harcèlement :
 l'équipe pHARe du lycée Delorme vous explique**

Non au harcèlement,
 un numéro unique

30 18

Harcèlement : violence verbale, physique ou psychologique répétée par un ou plusieurs élèves à l'encontre d'une victime



Prévenir le lycée. **NE PAS AGIR SEUL !**

ELECTIONS



- Représentants des parents d'élèves dans les conseils de classe
- Représentants des parents dans les instances du lycée:
 - Conseil d'Administration
 - Comité d'éducation à la santé et à la citoyenneté et à l'Environnement
 - Conseil de la vie Lycéenne
 - Conseil de discipline....

**Assemblée générale des parents
d'élèves délégués du lycée**

« Le mardi 23 septembre

18h »



L'outil de suivi de la scolarité de votre enfant Et de communication de la avec les familles



Portail Scolarité-Services

Avec Educonnect



Ou FranceConnect



Entdelorme.0382895r
@ac-grenoble.fr

Permet :

- Voir le cahier de texte,
- Les absences, retards,
- Les notes,
- Les commentaires enseignants,
- de communiquer avec nous,

